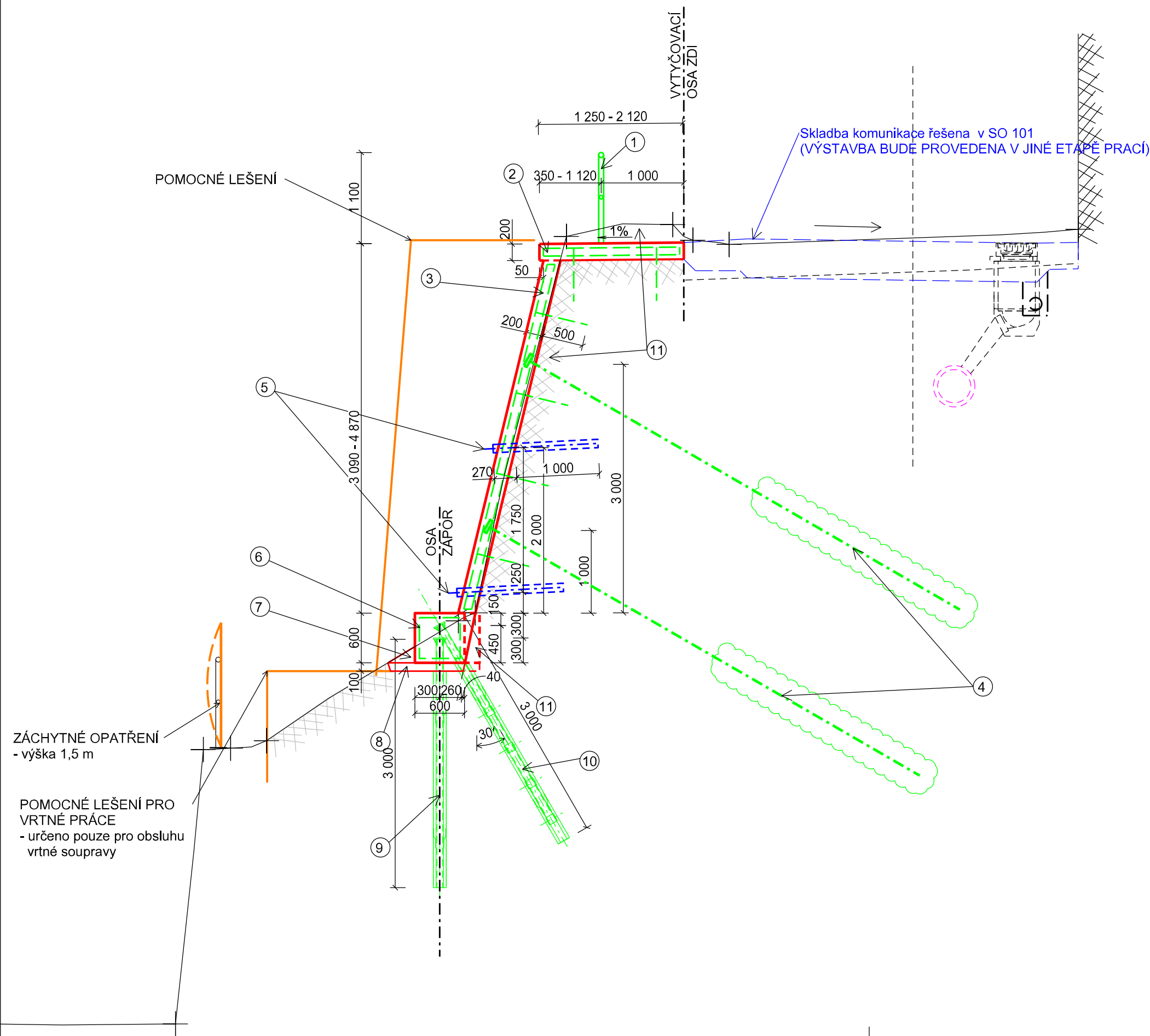


Typ G2



- ① OCELOVÉ ZÁBRADLÍ DVOUTRUBKOVÉ
- kotveno pomocí patního plechu
a kotev na chem. kotvu
- s antikorozním nátěrem
- v. 1,1 m
- ② BETONOVÁ DESKA
- beton C30/37-XF4
- 2 x síť KARI 8/100
rozepření sítě ocelovými distančními vložkami
kotveno drátem ØR10 do vrtu min. Ø18
zalitého cementovou směsí,
hl. kotvení min. 1000 mm, 4ks/m2
- ③ STŘÍKANÝ BETON
- SB25
- tl. 200 mm
2 x síť KARI 8/100
- rozepření sítě ocelovými distančními podložkami
- kotveno drátem ØR10 do vrtu min. Ø18
zalitého cementovou směsí,
hl. kotvení min. 900 mm, 4ks/m2
- ④ KOTVA
- tyčová trvalá nepředpjatá R 26,5 mm, dl. 6,0 m
- dvojitá protikorozní ochrana
- osazena do vrtu průměru min. 156 mm
v osových vzdálenostech vystřídane 2,0 m
- vysokotlaková injektáž (2,0 MPa)
cementovou suspenzí c/v = 2,3/1
- sklon od horizontály 30°
- délka kořene 3,0 m
- ocel 950/1050 (N/mm2)
- kotevní deska 160x160x40,
otvor v kotevní desce Ø72 mm
- zakotvení min. 3,0 m do skalního výchozu (R3)
- ⑤ ODVODNĚNÍ ZDI
- trubka PE-HD DN100
- perforace 220°
- konec trubky zabalen separační
geotextilií plošné hmotnosti min. 200g/m2
- osazeno do vrtu průměru 156 mm
v osových vzdálenostech 4,0 m
ve dvou řadách vystřídane
- ⑥ BETONOVÝ PRÁH
- beton C30/37, XF4
- ocel B500B
- vázaná výztuž viz výkres D.2.3.5
- všechny zasypané části betonového
základu budou natřeny asfaltovým
hydroizolačním nátěrem
- ⑦ ZÁSYP MÍSTNÍ ZEMINOU
+ ohumusování a zatravnění
tl. 150 mm
- ⑧ PODKLADNÍ BETON
- beton C8/10
- tl. 80 mm

- ⑨ ZÁPORA - OCELOVÁ TRUBKA TR. 89/10 dl. 3,0 m
- osazena do vrtu průměru min. 156 mm
v osových vzdálenostech 1 000 mm
- zalita aktivovanou cementovou suspenzí c/v = 2,3/1
nízkotlakovou injektáží do 0,6 MPa
- distanční příločky ve 3 etážích - R8 3ks/etáž
- ocel S235
HLAVA ZÁPORY
- P15 x 150 x 150
- 4 x výstuha P8 x 50 x 70
- přivařeno koutovými svary tl. 5 mm
- ⑩ MIKROPILOTA - OCELOVÁ TR. 89/10 dl. 3,0 m
- osazena do vrtu průměru min. 156 mm
v osových vzdálenostech 2 000 mm
- zalita aktivovanou cementovou suspenzí c/v = 2,3/1
kořenová část injektována cementovou suspenzí
c/v = 2,3/1 obturátorem
- distanční příločky ve 3 etážích - R8 3ks/etáž
- délka kořene 2,0 m
- ocel S235
HLAVA MIKROPILOTY
- P15 x 150 x 150
- 4 x výstuha P8 x 50 x 70
- přivařeno koutovými svary tl. 5 mm
- ⑪ OČIŠTĚNÍ STÁVAJÍCÍ KAMENNÉ ZDI
- odstranění náletu, odtěžení humusové vrstvy
až na kamennou zeď
- očištění tlakovou vodou

MATERIÁL:

BETON: C30/37 - XF4
OCEL: B500B
S235

LEGENDA:

- SO 101 Komunikace (výstavba v jiné etapě prací)
— Nově navržené konstrukce
— Odvodnění
— Železo
— Související objekt SO 201
— Stávající terén
Ⓢ Skladba dočasné obnovy komunikace

AZ CONSULT, spol. s r.o.

Číslo zakázky.....25/397
Výrobek uvolněn k použití

Datum.....31.3.2026③

VÝŠKOVÝ SYSTÉM: Bpv
SOUŘADNICOVÝ SYSTÉM: JTSK

Odpov. proj.:	Ing. M. Komín	<i>Komín Šíma</i>	
Vypracoval:	Ing. J. Šíma		
Kontroloval:	Ing. P. Vít		
Kraj:	Karlovarský		Místo: Jáchymov
Objednatel:	Město Jáchymov, nám. Republiky 1, 362 51 Jáchymov		
Akce:	Jáchymov - Rekonstrukce ulice Palackého		
Stavební objekt:	Zed' ve staničení 0,151-0,184		
Výkres:	Vzorový řez - stříkaný beton		
DOKUMENTACI LZE UŽÍVAT POUZE VE SMYSLU PŘÍSLUŠNÉ SMLOUVY O DÍLO. KOPÍROVÁNÍ A ROZŠÍŘOVÁNÍ POUZE PO PŘEDCHOZÍM SOUHLASU AZ CONSULT spol. s r.o.			

AZCONSULT® spol. s r. o.	
Klíšská 12, 400 01 Ústí nad Labem	
Tel.: 475 201 103, 475 210 177	
Tel/fax.: 475 201 128	
E-mail: azconsult@azconsult.cz	
ČSN EN ISO 9001	
Zn. souboru: ...	
Stupeň: DSP/DPS	Formát: 3 x A4
Č. zak.: 25/397	Č. paré :
Datum: III/2026	
Měřítko: 1 : 50	Č. přílohy: C.2.3.2b